

Folio 009 - Baden, Larmor Baden



Traversée
à marée
basse



Aller
simple



16 km



186 m



4h



Facile

LE CŒUR DU GOLFE

Nous sommes ici au centre géographique du golfe, face à l'entrée, à mi-chemin entre les rivières d'Auray à l'ouest et de Noyal à l'est. À Penmern, le sentier rencontre un ancien moulin à marée, le Moulin du Pont ¹¹⁵. Au Bois Bas ¹¹⁴, les parcs à huîtres font bon ménage avec une base de kayak de mer, l'embarcation idéale pour une découverte du golfe en douceur. Avant d'arriver à Port-Blanc ¹⁵, (escale d'embarquement pour l'Île-aux-Moines), on rencontre un étonnant châtaignier : cet arbre au tronc trapu et vrillé, a pris racines entre terre et mer, il y a plus de quatre siècles... Il est contemporain d'Henri IV !

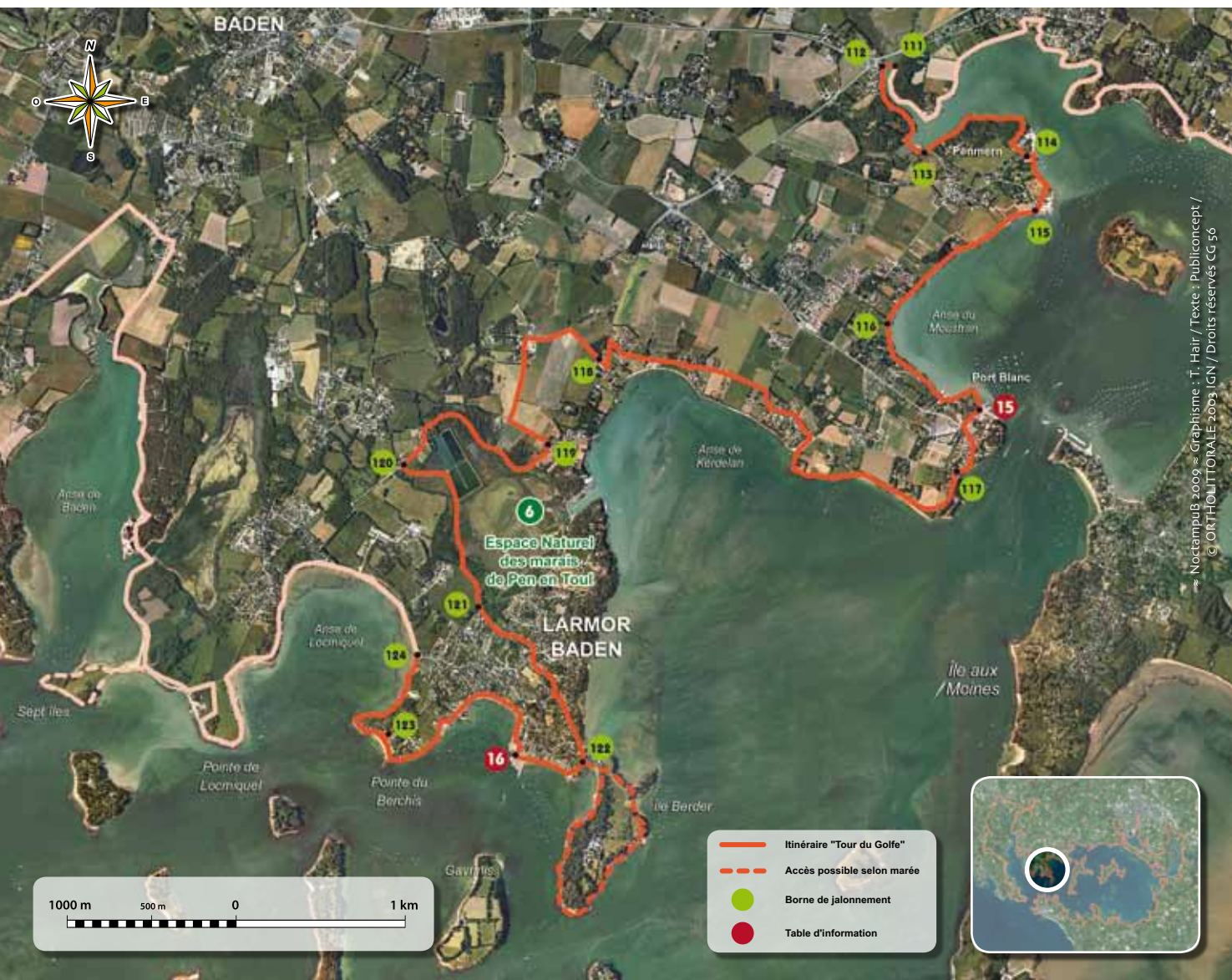
Le contournement des marais de Pen en Toul ¹¹⁹ ➤ ¹²¹ emprunte le profil ancien de la côte, avant l'endiguement destiné à faire du sel et à alimenter un moulin à marée.

Larmor-Baden ¹²² offre plusieurs idées d'excursion. Le tour

de l'île de Berder, une visite du cairn de Gavrinis... Sur l'île Berder, on peut admirer un peuplement de beaux chênes verts, et à l'est, voir l'îlot d'Er lannic et son fameux cromlec'h (cercles de menhirs). Le passage à pied suppose de s'informer sur les heures de marée, si on ne veut pas avoir à remonter son pantalon au retour...

Le cairn de Gavrinis est un monument exceptionnel de la civilisation néolithique (-5000 ans). 29 piliers dont 23 sont ornés de glyphes (symboles gravés dans la pierre). La dalle de 70 tonnes, couvrant la chambre mortuaire, provient de Locmariaquer, à 5 km...

Un pilier de quartz blanc, le seul, fait saillie à mi-longueur du couloir d'accès. Au matin du solstice d'hiver, le soleil se lève juste dans l'axe de l'entrée et frappe ce pilier – la lumière se diffuse dans toute la chambre mortuaire...



© Noctampub 2009 - Graphisme : T. Hair / Texte : Publicconcept /
© ORTHOLITTORALE 2009 IGN / Droits réservés CC BY

CONSEIL GÉNÉRAL DU MORBIHAN

sport@cg56.fr
www.morbihan.fr

